

Présentation aux territoires

Plan d'actions opérationnel territorialisé 2022-2027

Sous-préfecture de Neufchâteau

14 juin 2023

Ordre du jour

- Propos introductif de M le sous-préfet
- Rappel de l'organisation de la Mission Inter-services de l'Eau et de la Nature
- Pourquoi un PAOT ?
- Point sur l'état qualitatif des masses d'eau
- Quels sont les objectifs ?
- Les actions du PAOT et sa déclinaison sur le territoire
- Interventions des agences de l'eau
- Appui technique et financier du conseil départemental

Propos introductif de Monsieur le sous-préfet

Organisation de la Mission Inter-Services de l'Eau et de la Nature

Comité de pilotage stratégique

Co-présidence : Préfète – Procureur de la république

Composition : Préfecture, DDT, DDETSPP, DREAL, ARS, ONF, OFB, AERM, AERMC, Police nationale, Gendarmerie nationale

Bureau

Présidence : Chef de MISEN

(Directeur Départemental des Territoires)

Composition : Préfecture, DDT, DDETSPP, DREAL, ARS, ONF, OFB, AERM, AERMC, Conservateurs de RNN

**Groupe
thématique
DCE / SDAGE**
Animation : DDT

Composition :
Préfecture,
DDETSPP, DREAL,
OFB, Agences Eau,
CD

**Groupe
thématique
Ressource
en eau**
Animation : ARS

Composition :
Préfecture,
DDETSPP, DDT,
DREAL,
Agences Eau, CD

**Groupe
thématique
Contrôle**
Animation : DDT

Composition :
Préfecture,
DDETSPP, DREAL,
ONF, OFB,
ARS, RN,
Gendarmerie
nationale

**Groupe
thématique
biodiversité**
Animation : DDT

Composition :
Préfecture,
DREAL, DDT,
ONF, OFB, autres
participants selon
sujets

**Groupe
thématique
agriculture-
environnement**
Animation : DDT

Composition :
DREAL, DDT,
DDETSPP,
OFB, Chambre
d'agriculture,
représentants de la
profession agricole

Pourquoi un PAOT ?

- La Directive européenne Cadre sur l'Eau (2000)

Grands objectifs

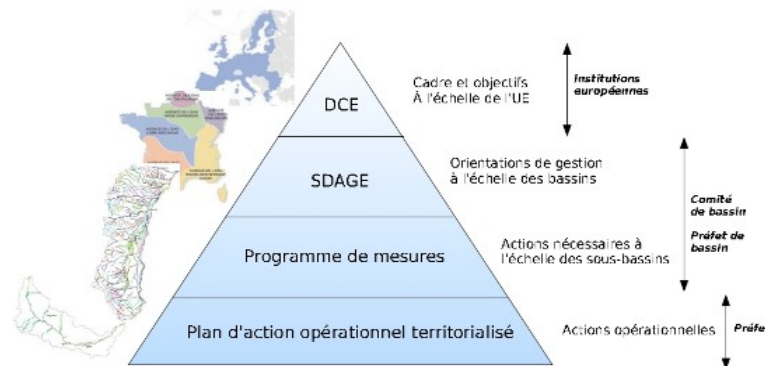
Retour au bon état des eaux (2015, dérogation possible pour 2021 ou 2027)

Non dégradation des eaux

Réduction des émissions de substances

- Le Schéma Directeur d'Aménagement et de Gestion des Eaux (SDAGE) et le Programme de Mesures (PDM)

- SDAGE : Document de planification à l'échelle du bassin Rhin-Meuse qui fixe les objectifs d'état des différentes masses d'eau
- PDM : Actions nécessaires à l'échelle des sous-bassins versants, appelées « mesures »



D'où vient-il ?



PDM
1 par bassin DCE

Définit :

- Des grands types de mesures
- L'ordre de grandeur des coûts
- La masse d'eau et les éléments de qualité visés

➔
+ de précision



PAOT
1 par département

Définit :

- Une liste d'actions précises
- La répartition des rôles (maître d'ouvrage, service pilote de la MISEN, etc.)
- Le calendrier
- Précise la localisation (commune, linéaire...)

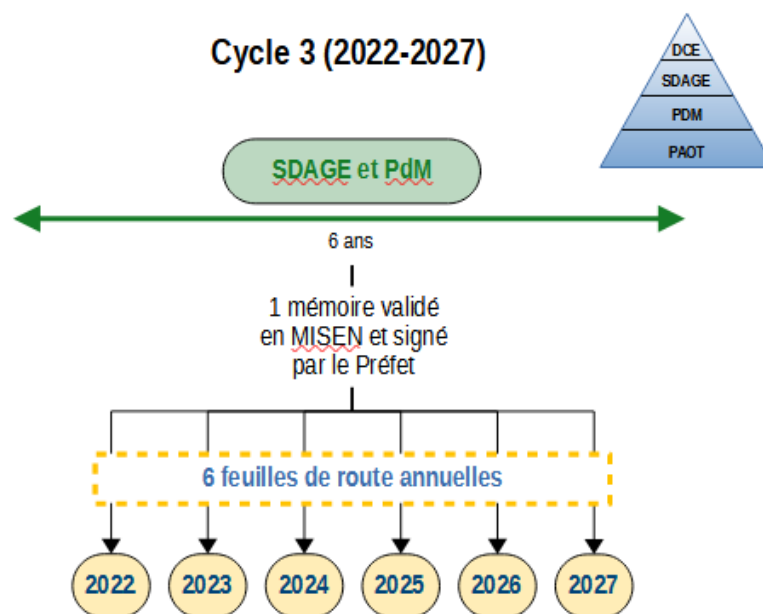
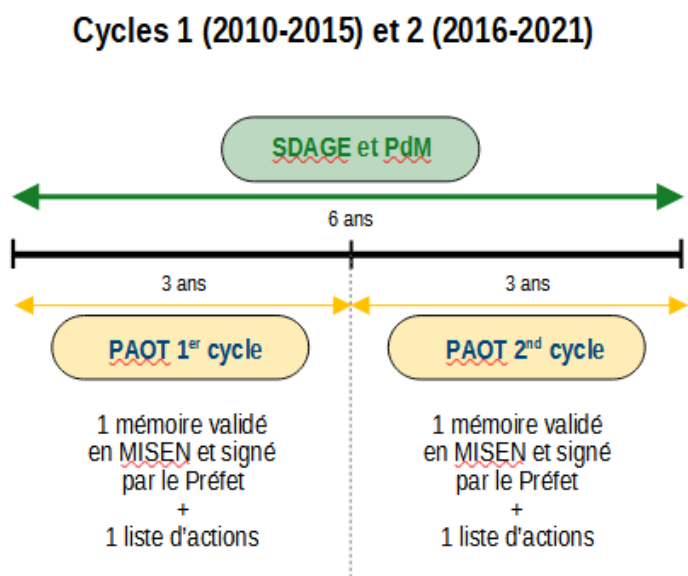
**PRIORITÉS
PARTAGÉES**

- Prochain cycle 2022-2027 = 3ème et dernier cycle des échéances de la DCE

- Basé sur le dernier état des lieux de la qualité / quantité des eaux (2019)

D'où vient-il ?

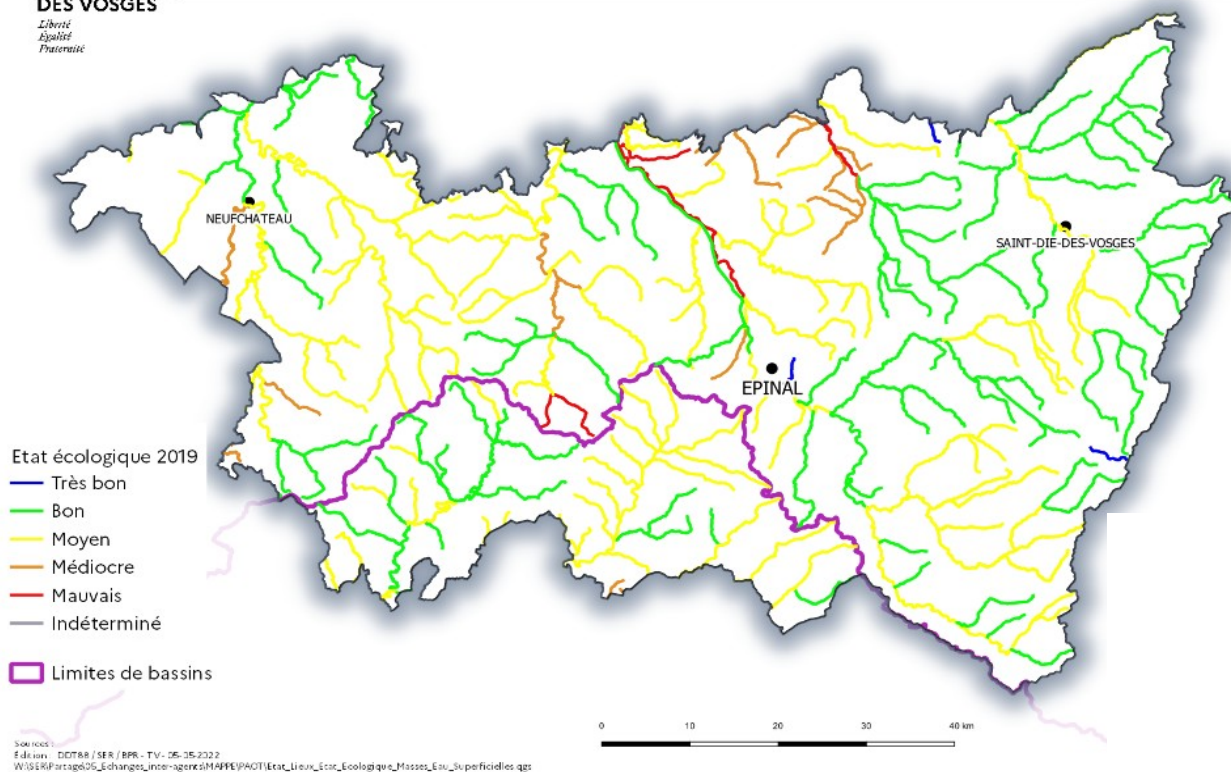
DÉCLINAISON DU DERNIER CYCLE DE LA DCE = EXIGENCE ACCRUE DE RÉSULTATS



- Disposer de feuilles de route annuelles équilibrées entre :
 - des actions efficaces et rapides
 - des actions de temps long
- Rester ambitieux car nécessité de décliner toutes les mesures prévues au PDM 2022-2027

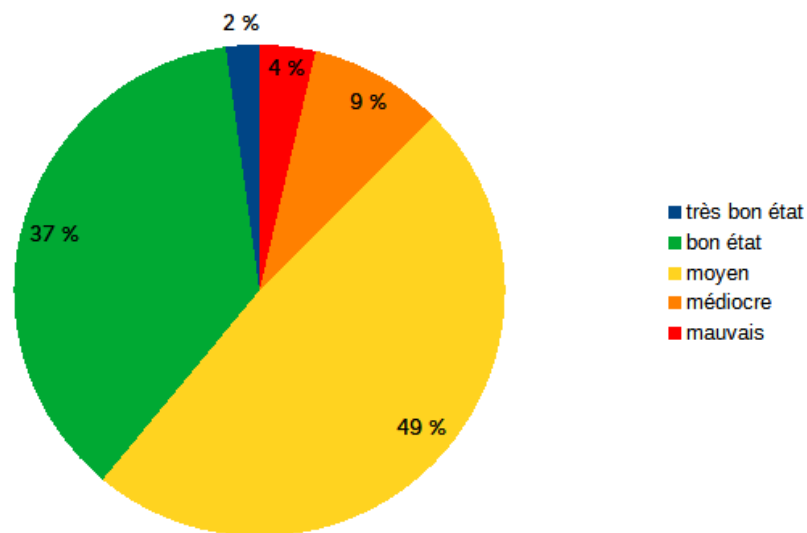
Qualité de l'eau : où en est-on ?

Etat des lieux - Etat écologique
Masses d'eau superficielles



Etat écologique :

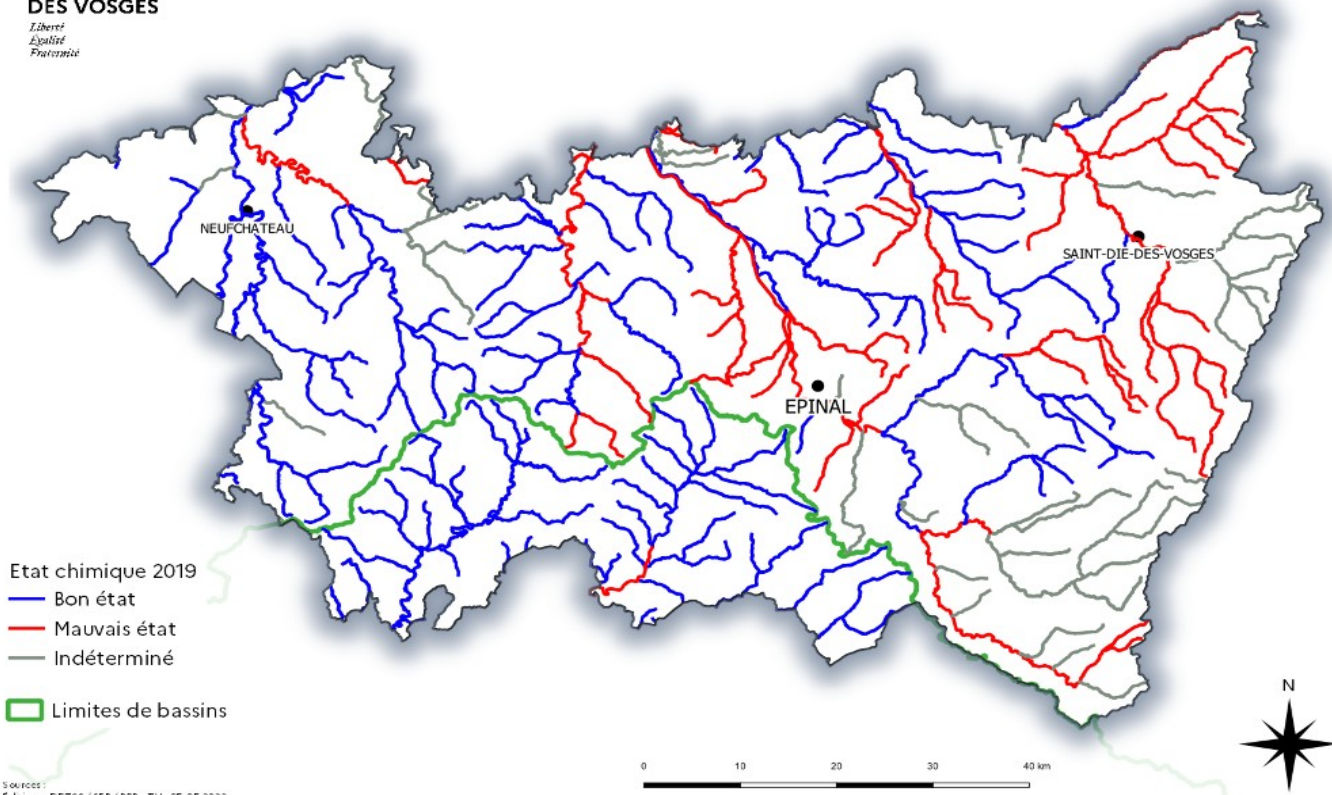
- **39 %** des masses d'eau superficielles en très bon état ou un bon état écologique (53)
- **49 %** des masses d'eau en état écologique moyen (67)
- **13 %** des masses d'eau en état écologique médiocre ou mauvais (16)



Sur 136 masses d'eau superficielles, 83 sont en mauvais état ou en état médiocre ou moyen

Où en est-on ?

Etat des lieux - Etat chimique sans ubiquistes
Masses d'eau superficielles

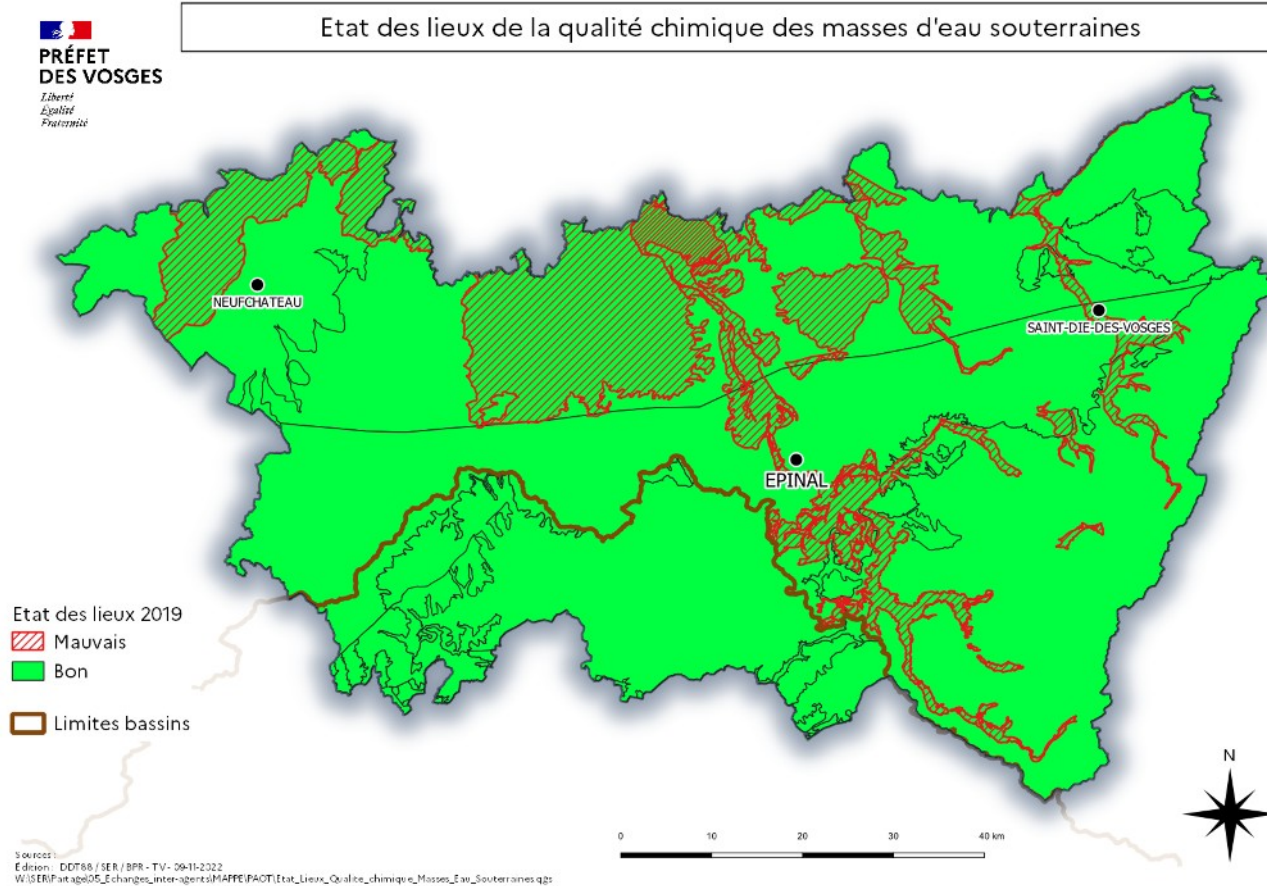


Sources :
Édition : DDT68 / SER / BPR - TV - 06-05-2022
W:\SER\Partage\05_Echanges_inter-agenc\MAPPE\PAOT\Etat_Lieux_Etat_Chimique_Sans_Ubiquistes_Masses_Eau_Superficielles.qgs

Etat chimique :

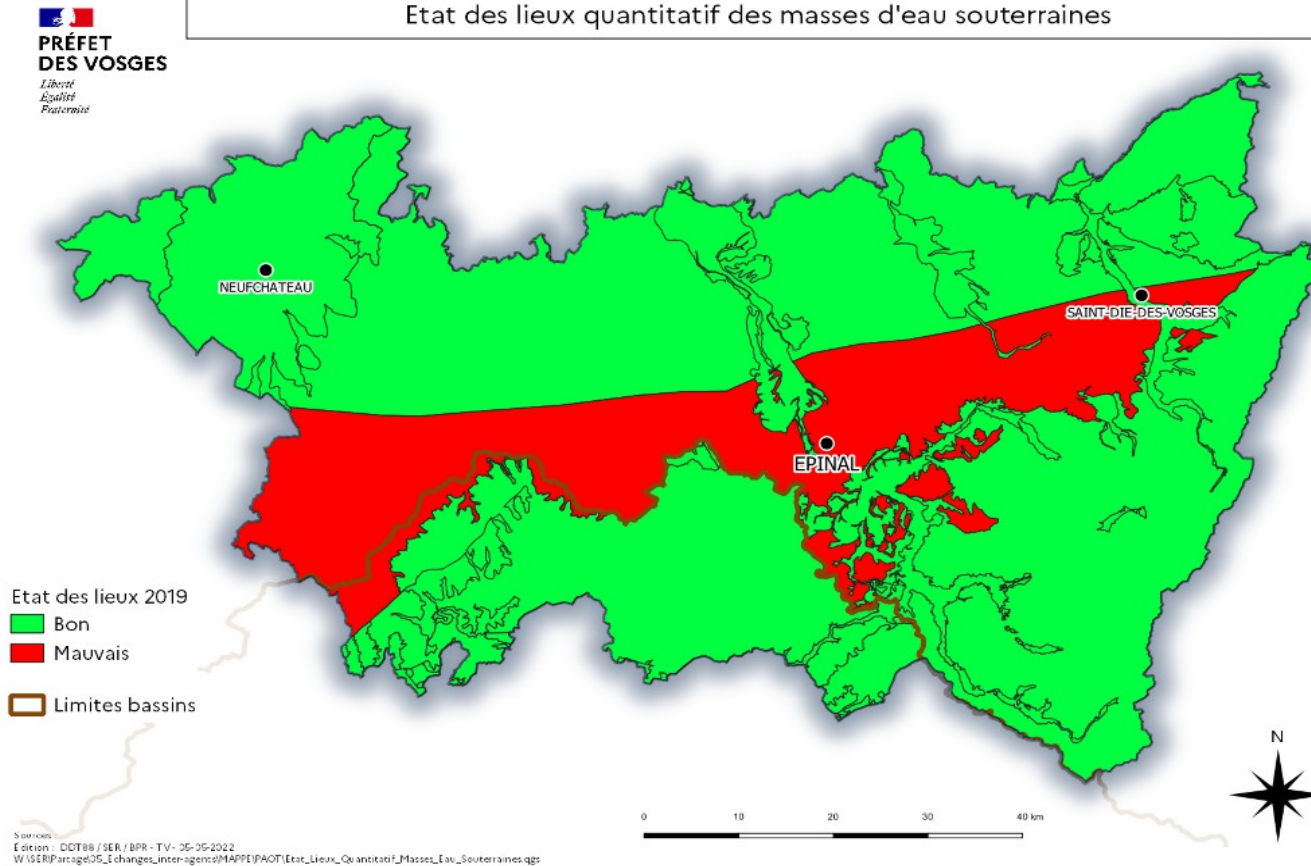
- **55 %** sont en bon état chimique (75)
- **22 %** en mauvais état chimique (30)
- 23 % sont en état indéterminé (31)

Où en est-on ?



Sur 19 masses d'eau souterraines, 4 masses sont en mauvais état chimique

Où en est-on ?



Seule la masse d'eau des Grès du Trias Inférieur au sud de Vittel (FRCG104) est en mauvais état quantitatif.

Où va t'on ?

Les ambitions du SDAGE Rhin Meuse 2022-2027

Etat écologique des masses d'eau superficielles : **objectif de 52 % de masses d'eau en bon état écologique** en 2027

Etat chimique des masses d'eaux souterraines : **objectif de 68 % de masses d'eau en bon état** en 2027

Etat quantitatif des masses d'eaux souterraines : **objectif de 100 % des masses en bon état** (nappe des GTI en mauvais état)

- **Les ambitions du SDAGE Rhône Méditerranée 2022-2027**

Etat écologique des masses d'eau superficielles : **objectif de 69 % de masses d'eau en bon état écologique** en 2027

Etat chimique des masses d'eaux souterraines : **objectif de 98 % de masses d'eau en bon état** en 2027

Une mobilisation à renforcer

Evolution de la qualité des masses d'eau – Bassin
Rhin Meuse

Depuis ces 30 dernières années amélioration
notable de l'état écologique des masses d'eau

2027

Il y a 30 ans
23 %
ME en bon état
écologique

27 %
Entre
2015-2019

33 %
État des lieux sdage
2022-2027

52%
Objectif à atteindre

**Dans le département des Vosges :
39 % des masses d'eau en bon état écologique**

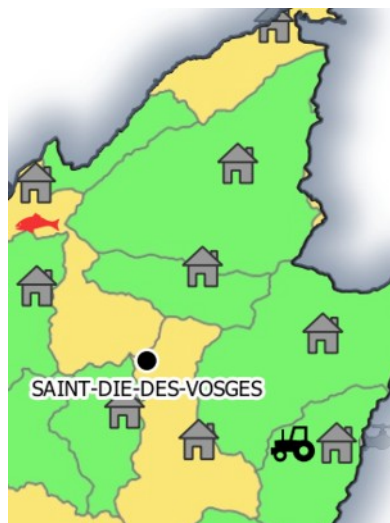
Objectif : progresser pour dépasser l'objectif de 52 %

Le PAOT : du diagnostic à l'action

Diagnostic Etat des lieux



Pression exercées



Actions dans le PAOT



Milieux
aquatiques

- Hydromorphologie
- Continuité écologique
- Zones humides

Assainissement

- Temps sec
- Temps de pluie
- **Gestion intégrée des eaux pluviales**

Pollutions diffuses
agricoles

- Protection des captages AEP
- Préservation de la ressource à grande échelle

Rejets industriels
et artisanaux

- limiter les rejets toxiques ponctuels
- limiter les rejets toxiques diffus
- économie d'eau

Ressource

- **Gestion quantitative (amélioration rdt réseau, ressource complémentaire, économie d'eau,...)**

Le PAOT : typologie des actions

Il définit les priorités pour atteindre le bon état

Milieux
aquatiques

- Hydromorphologie
- Continuité écologique
- Zones humides

Assainissement

- Temps sec
- Temps de pluie
- **Gestion intégrée des eaux pluviales**

Pollutions diffuses
agricoles

- Protection des captages AEP
- Préservation de la ressource à grande échelle

Rejets industriels
et artisanaux

- limiter les rejets toxiques ponctuels
- limiter les rejets toxiques diffus
- économie d'eau

Ressource

- **Gestion quantitative (amélioration rdt réseau, ressource complémentaire, économie d'eau,...)**

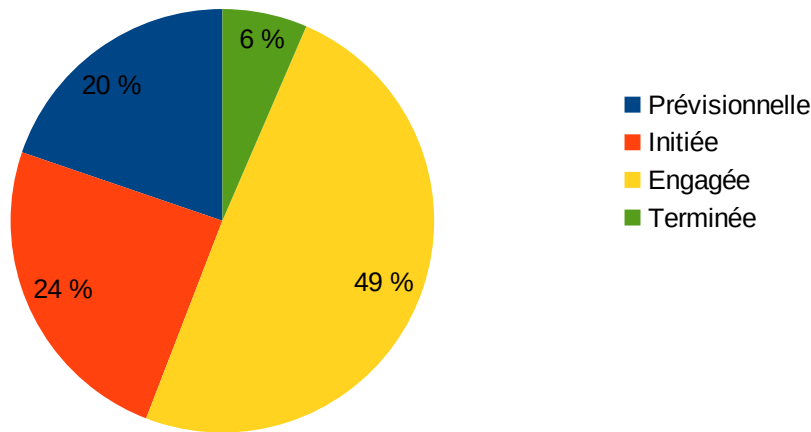


Domaine	Maitre d'ouvrage	Commune(s)	Titre de l'action	Nomenclature OSMOSE de l'action	Masse(s) d'eau	Service pilote
Agriculture	PETR Saint-Dié	SAINT-DIE-DES-VOSGES	PSE PETR Saint-Dié	AGR0401	CR279	AE - RHIN-MEUSE
Agriculture		ANOULD	Elaborer un plan d'action AAC - captage FORAGE HAUT DU MONT ANOULD	AGR0503	CR278,CG114	AE - RHIN-MEUSE
Assainissement	CA DE SAINT-DIE-DES-VOSGES	BERTRIMOUTIER	Réhabiliter et ou créer un réseau d'assainissement des eaux usées	ASS0301	CR290	DDT - VOSGES

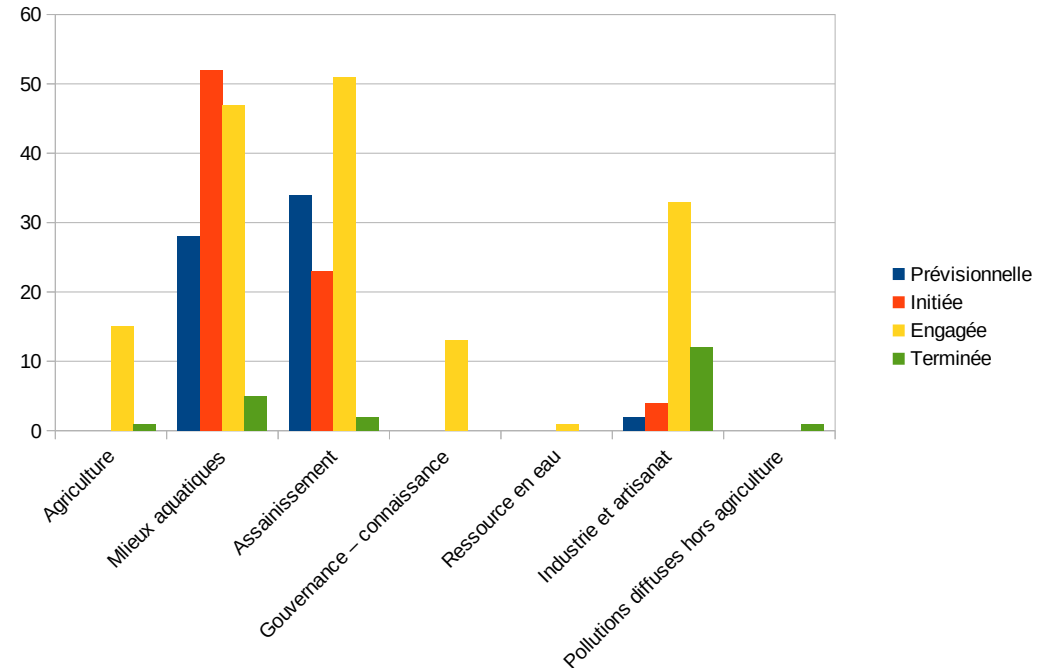
Milieux aquatiques	BAN-SUR-MEURTHE-CLEFCY	Restauration de la continuité écologique _ROE4560	MIA0304	CR277	DDT - VOSGES	CR290	DDT - VOSGES
Milieux aquatiques	ETIVAL-CLAIREFONTAINE	Restauration de la continuité écologique _ROE4248 Seuil en rivière	MIA0304	CR294	DDT - VOSGES		
Milieux aquatiques	ETIVAL-CLAIREFONTAINE	Restauration de la continuité écologique _ROE8184	MIA0304	CR294	DDT - VOSGES		
Milieux aquatiques	ETIVAL-CLAIREFONTAINE	Restauration continuité écologique _ROE102297 Seuil en rivière	MIA0304	CR294	DDT - VOSGES		

Les actions déjà conduites PAOT 2019 - 2021

Avancement des actions



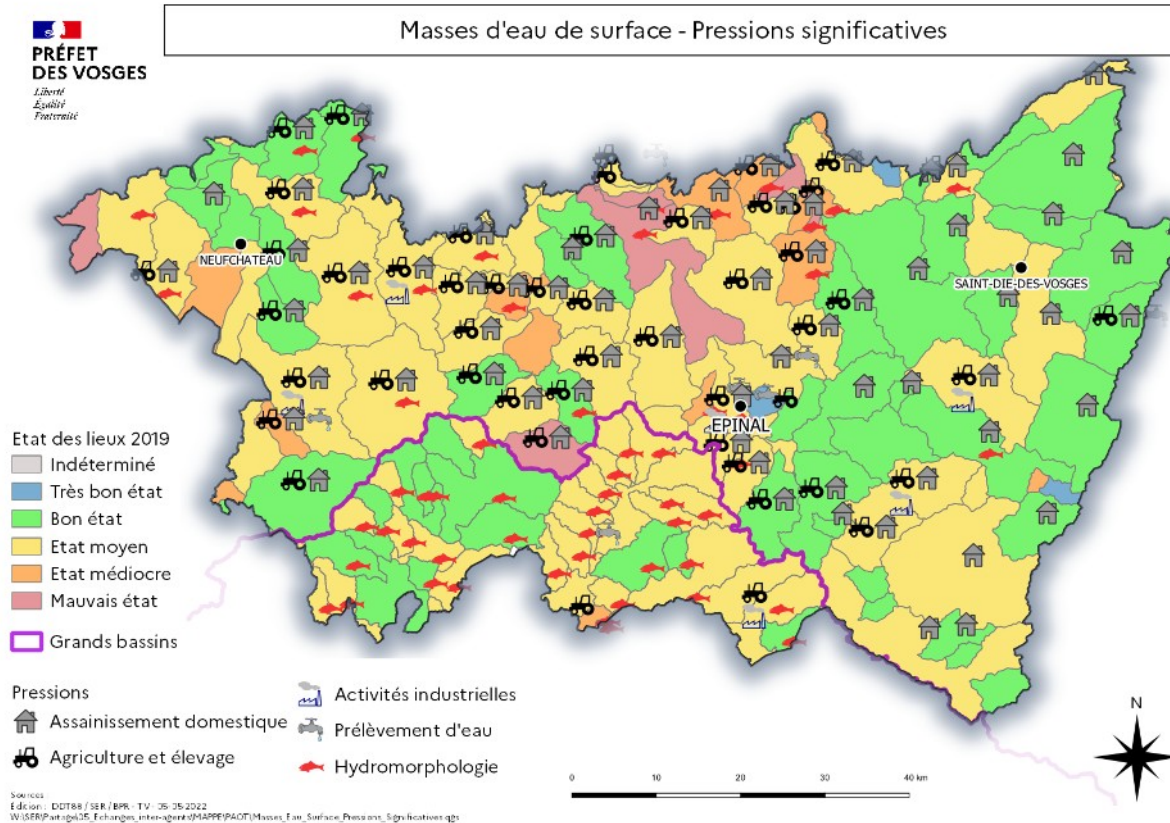
Avancement des actions par thématiques



* PAOT 2019-2021 engagé dans un contexte particulier : crise sanitaire liée à la COVID qui a rendu difficile la mobilisation des acteurs

* Des actions « milieux aquatiques » souvent complexes à faire aboutir

Les pressions



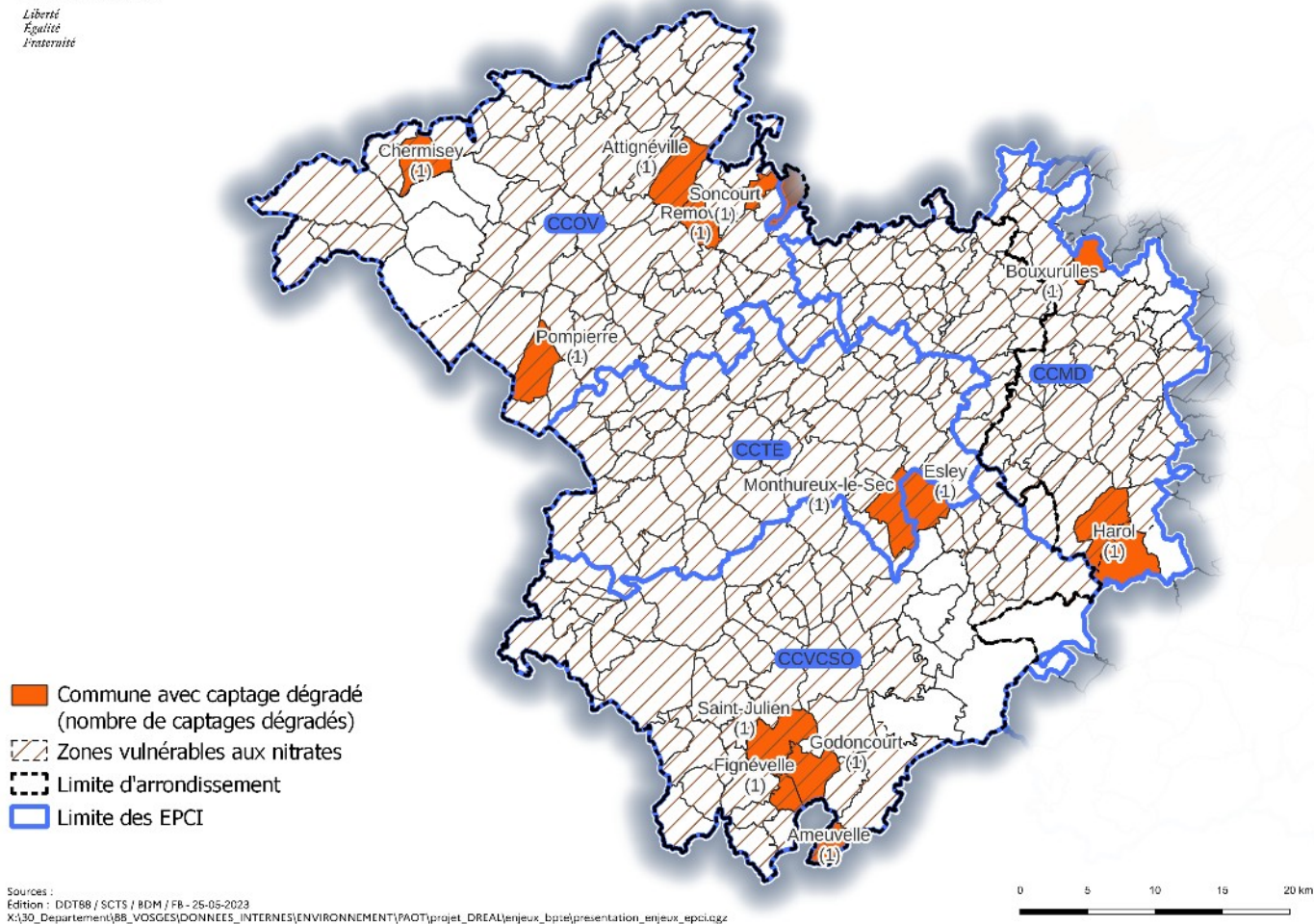
Pression assainissement encore présente sur quasiment toute la partie Rhin Meuse

Pression de l'agriculture sur les parties ouest et centre du département

Altération de l'hydromorphologie des cours d'eau présentes sur beaucoup de masses d'eau de la partie Rhône Méditerranée, ainsi que des cours d'eau affluent de la Moselle en limite de département et de la Meuse

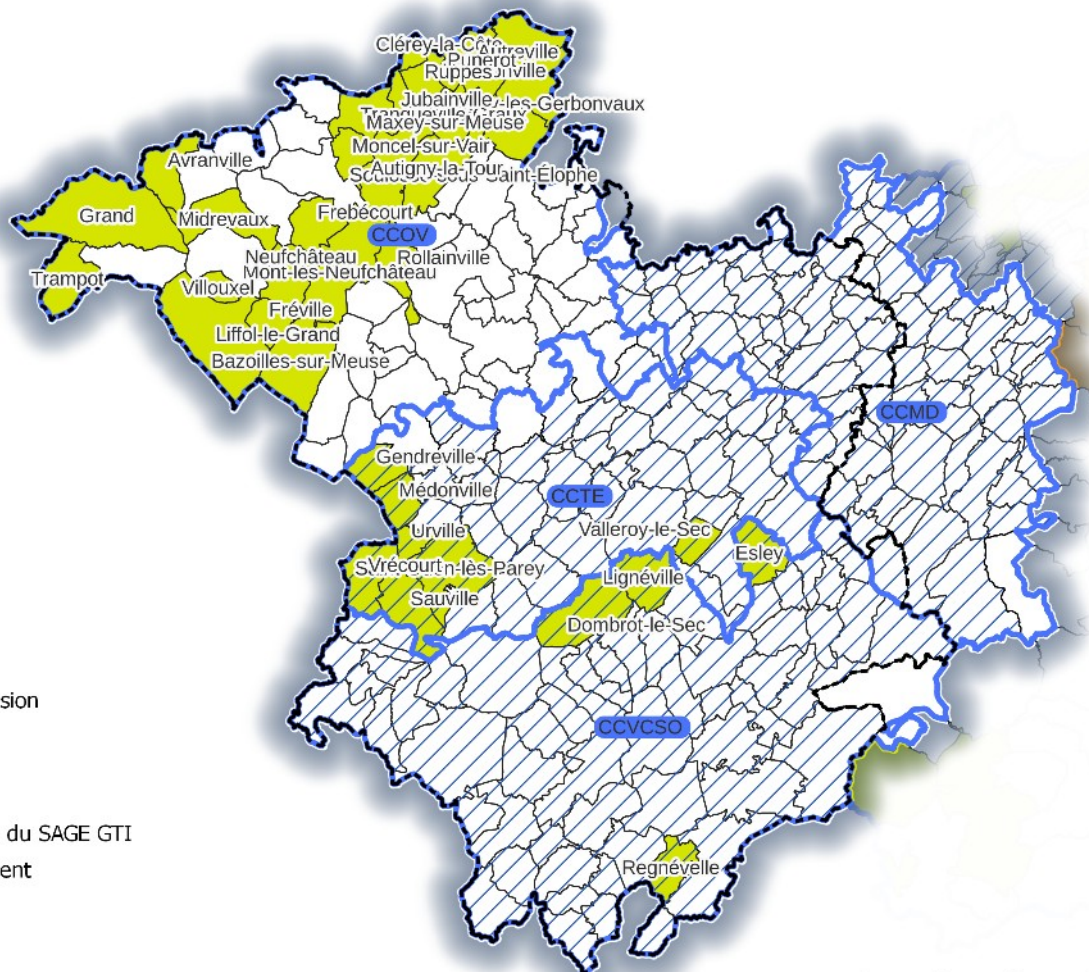
Les captages

Arrondissement de Neufchâteau



Les communes en tension

Arrondissement de Neufchâteau



Commune à risque de tension
en période d'étiage:

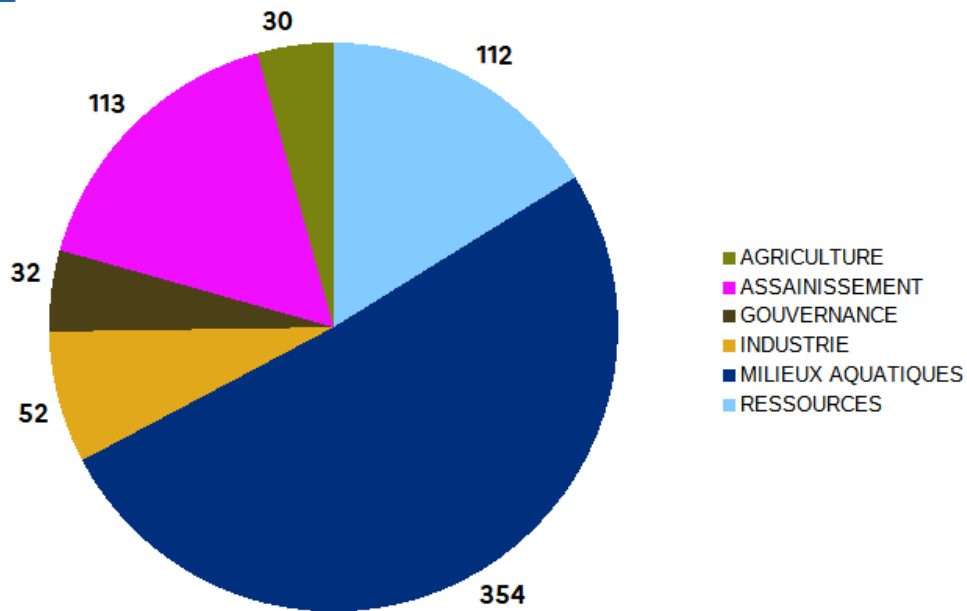
- due à la quantité
- due à la qualité
- Limite administrative du SAGE GTI
- Limite d'arrondissement
- Limite des EPCI



Présentation générale

693 actions identifiées

Répartition des actions par thématique



* Nombre d'actions en forte augmentation par rapport au PAOT précédent

* Forte augmentation du nombre d'actions « gestion quantitative de la ressource en eau » pour faire face aux défis liés au changement climatique et à la raréfaction de la ressource en eau

* Stabilisation des actions « assainissement » liée à un bon taux d'équipement des systèmes d'assainissement par les collectivités


* Augmentation des actions « milieux aquatiques liés au plan d'action pour une politique apaisée de restauration de la continuité écologique (163 actions)

Présentation générale

Détail des actions en annexe du PAOT regroupées par territoire d'EPCI, sauf pour les actions industrie-artisanat et gouvernance

Enjeux du territoire : Communauté de Communes Terres d'Eau

Population 2020 : 18303 hab
 superficie : 417 km²
 villes principales : Vittel, Contrexéville, Bulgnéville
 compétences : report à 2026 pour eau et assainissement



Caractéristiques

Nombre total de masses d'eau de rivière	12
Linéaire total de masses d'eau de rivière (en km)	166
Nombre total de masses d'eau de lacs (tous types)	0
Nombre total de masses d'eau souterraine	5

Principaux enjeux et actions à mener


- Limites bassins versants délimitaires
- Schéma d'aménagement et de gestion des eaux (SAGE)

Etat écologique

- Très bon état
- Bon état
- Etat moyen
- Etat médiocre
- Mauvais état
- Indéterminé

Enjeux et actions à mener

- Agriculture
- Collectivités
- Industrie et artisanat
- Milieux aquatiques
- Ressource en eau



Détail des actions 2022-2027 - CCTdE

Domaine	Maitre d'ouvrage	Commune(s)	Titre de l'action	Nomenclature OSMOSE de l'action	Mass(e)s d'eau	Service pilote
Agriculture	AGRIVAIR SARL	VALLEROY-LE-SEC	Etudes de faisabilité de création de label	AGR0401	B1R492;B1G107	AE - RHIN-MEUSE
Agriculture		MONTHUREUX-LE-SEC	Elaborer un plan d'action AAC	AGR0503	CG106	DDT - VOSGES
Assainissement		CONTRÉXEVILLE, LIGNEVILLE, MANDRES-SUR-VAIR, HAREVILLE, VALLEROY-LE-SEC, VITTEL, DOMBROT-LE-SEC, SAINT-REMMONT	Gestion intégrée des Eaux pluviales sur la masse d'eau VAIR 1	ASS0201	B1R492	DDT - VOSGES
Assainissement	SI GESTI. STA. EPURATE AUX USEES VITTEL...	MANDRES-SUR-VAIR, DOMBROT-LE-SEC, LIGNEVILLE, VITTEL, HAREVILLE, CONTRÉXEVILLE, SAINT-REMMONT, VALLEROY-LE-SEC	Réaliser des travaux d'amélioration de la gestion et du traitement des eaux pluviales impactant la masse d'eau VAIR 1	ASS0201	B1R492	DDT - VOSGES
Assainissement	COMMUNE DE BULONEVILLE - MAIRIE	BULONEVILLE	Réhabiliter et ou créer un réseau d'assainissement des eaux usées hors Directive ERU	ASS0301	B1R487	DDT - VOSGES
Assainissement	COMMUNE DE SAULXURES LES BULGNEVILLE - MAIRIE	SAULXURES-LES-BULGNEVILLE	Réhabiliter et ou créer un réseau d'assainissement des eaux usées hors Directive ERU	ASS0301	B1R487	DDT - VOSGES
Assainissement	COMMUNE DE MALAINCOURT - MAIRIE	MALAINCOURT	Reconstruire ou créer une nouvelle STEP dans le cadre de la Directive ERU (agglomérations de toutes tailles)	ASS0401	B1R487	DDT - VOSGES
Assainissement	COMMUNE DE SAUVILLE - MAIRIE	SAUVILLE	Reconstruire ou créer une nouvelle STEP dans le cadre de la Directive ERU (agglomérations de toutes tailles)	ASS0401	B1R488	DDT - VOSGES
Assainissement	CC TERRE D'EAU	DOMBROT-SUR-VAIR	Aménager et/ou mettre en place un dispositif d'assainissement non collectif	ASS0801	B1R493	DDT - VOSGES
Assainissement	COMMUNE LA VACHERESSE ET LA ROUILLIE - MAIRIE	LA VACHERESSE-ET-LA-ROUILLIE	Aménager et/ou mettre en place un dispositif d'assainissement non collectif	ASS0801	B1R487	DDT - VOSGES
Assainissement	COMMUNE DE VAUDONCOURT - MAIRIE	VAUDONCOURT	Aménager et/ou mettre en place un dispositif d'assainissement non collectif	ASS0801	B1R487	DDT - VOSGES

Les actions sur le territoire

	Agriculture	Milieux aquatiques	Assainissement	Ressource en eau	Industrie et artisanat	Total
CC Mirecourt Dompaire	1	3	20	2	1	27
CC de l'ouest Vosgien	4	12	15	5	1	37
CC Terres d'eau	2	7	12	3	0	24
CC des Vosges Coté Sud Ouest	5	31	2	3	0	41
CC du Pays de Colombey et Sud Toullois	3	0	1	0	0	4
Industriels	0	0	0	6	7	13
Total par domaine	15	53	50	19	9	146

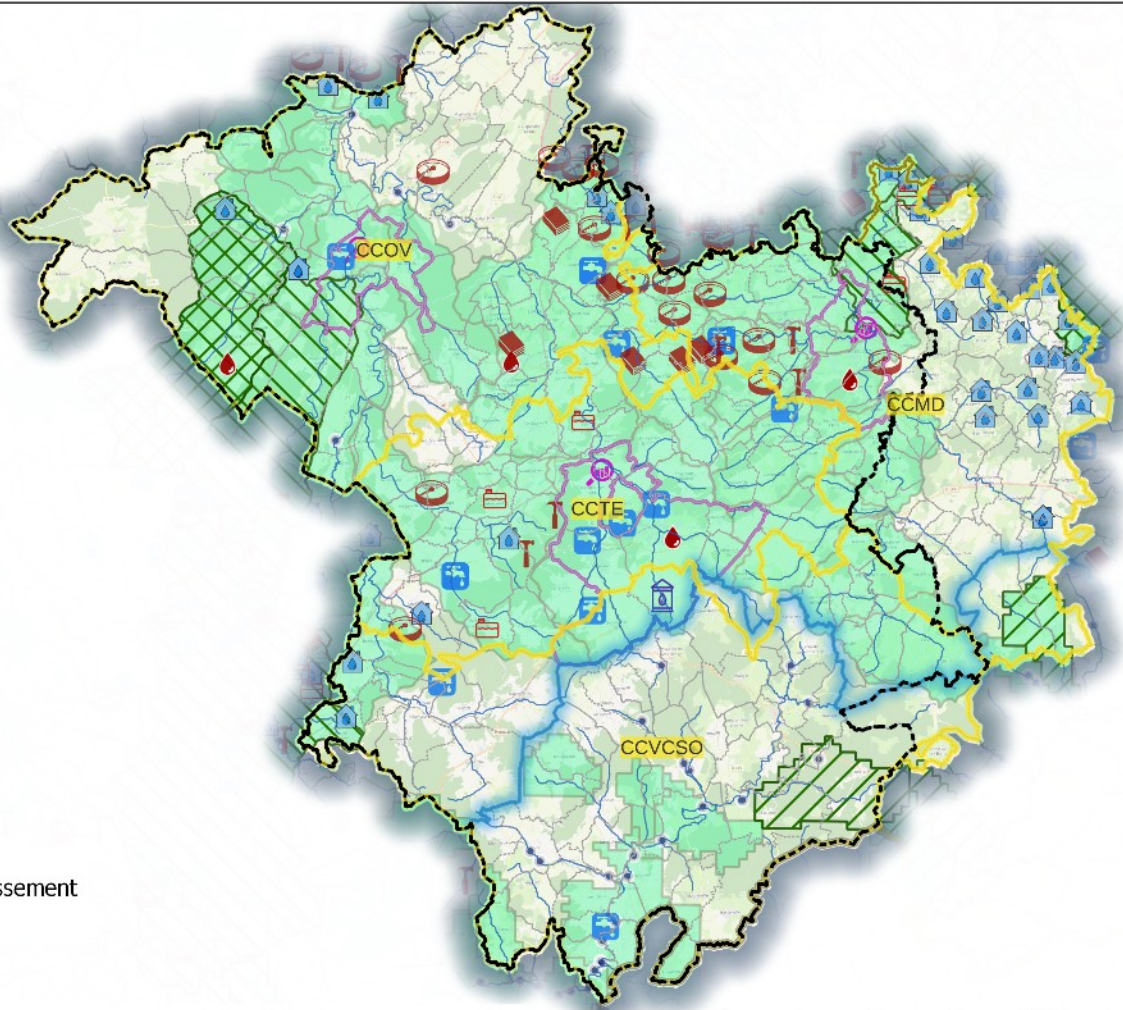
Parmi les 53 actions milieux aquatiques, 29 concernent le rétablissement de la continuité écologique

2 actions « industries artisanat » concernent les collectivités (réduction des flux toxiques dans les réseaux d'assainissement)

Des actions de gouvernance concernant l'animation du SAGE GTI et des zones de captages (Chermisey, Pompierre, Vicherey-Beuvezin)

Les actions du territoire

Arrondissement de Neufchâteau



Limite d'arrondissement
 Limite des EPCI

Légende des actions PAOT

MILIEUX AQUATIQUES

- Renaturation et restauration des cours d'eau (bassin versant spécifique)
- Actions sur les obstacles à l'écoulement pour rétablir la continuité des cours d'eau (localisation RDE)
- Réduction de l'impact d'un plan d'eau sur une autre masse d'eau bassin versant spécifique
- Réhabilitation écologique des plans d'eau masse d'eau plan d'eau
- Gestion des zones humides bassin versant spécifique
- Equilibre sédimentaire et profil en long des cours d'eau**
- (point central de la masse d'eau rivière)
- masse d'eau rivière

RESSOURCES

- Economie eau (Particuliers et collectivités) (localisation commune)
- Ressource complémentaire (localisation commune)
- Economie eau (Industries et artisanat) (localisation AIOT ou commune)
- Economie eau (Agriculture)**
- point central de la masse d'eau rivière
- masse d'eau rivière

ASSAINISSEMENT

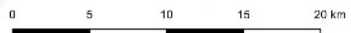
- Etudes globales ou schémas directeurs en assainissement (localisation commune)
- Gestion des eaux pluviales (localisation commune principale)
- Actions de réhabilitation ou de création d'un réseau d'assainissement (localisation commune)
- Actions de reconstruction ou de création de STEU (localisation commune)
- Equipement d'une STEU (localisation STEU)
- Assainissement non collectif (localisation commune)
- Stockage de boues de STEU (localisation STEU)

POLLUTIONS DIFUSES TOXIQUES

- localisation STEU
- enveloppe des communes concernées par la STEU

LIMITES ADMINISTRATIVES

- limite des epci
- Limite de bassin RM / RMC
- limite du département
- communes > 1000 hab



Thématique Milieux Aquatiques



**Restauration de la continuité écologique,
Renaturation des cours d'eau,
Préservation des zones humides,
Gestion intégrée des eaux pluviales,
Plan de gestion des lacs et plans d'eau...**



Exemples d'actions inscrites au PAOT



Exemples de travaux de restauration sur la Moselotte et ses affluents (CC Hautes Vosges)

Rétablissement de la continuité écologique par effacement d'ouvrage sur la Moselotte à Vagney



Requalification de berge sur le Bouchot à Rochesson



Renaturation du Naufaing sur la Place de la Libération à Vagney



Constat : une amélioration des milieux aquatiques en plus du respect de la DCE

Le suivi : volet biologie / macroinvertébrés



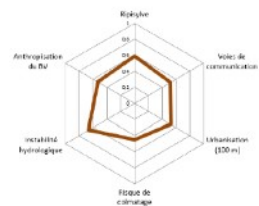
Comparaison sur la station à l'amont de l'ouvrage MT08 (MOT4)

(attention méthode de pêche diffère avant/après travaux)



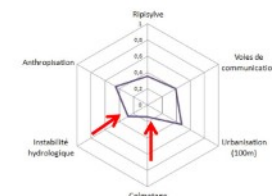
IBGN-équivalent	Groupes Indicateurs retenus	2 (sur 9)
	Baïfische	8 (sur 14)
	19 taxons	
	Note indicielle /20	07/20
	EQR Indice de Shannon	0.0328
	EQR ASPT	0.4523
	EQR Perte colléenne	0.0456
	EQR Oxygénation	0.1328
	EQR Richesse taxonomique	0.1543
	EQR Indice I2M2	0.3012
	Etat écologique (typologie P4)	Moyen

Probabilités de pressions relatives à l'hydromorphologie



IBGN-équivalent	Groupes Indicateurs retenus	9 (sur 9)
	Chironomidae	8 (sur 14)
	27 taxons	
	Note indicielle /20	16/20
	EQR Indice de Shannon	0.4511
	EQR ASPT	0.803
	EQR Polybioassim	0.5131
	EQR Oxygénation	0.9501
	EQR Richesse taxonomique	0.5556
	EQR Indice I2M2	0.6767
	Etat écologique (typologie P1)	Très bon

Probabilités de pressions relatives à l'hydromorphologie



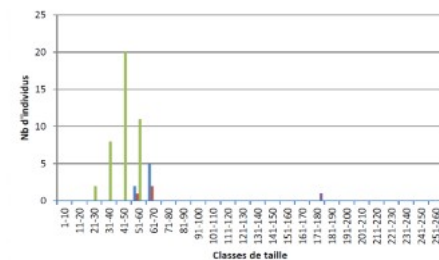
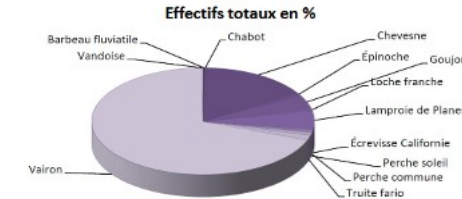
Le suivi : volet biologie - poissons



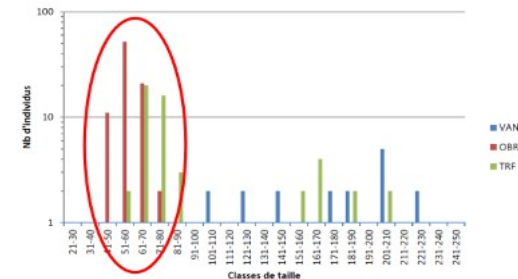
Comparaison sur la station à l'amont de l'ouvrage MT08 (MOT4)

(attention méthode de pêche diffère avant/après travaux)

Avant travaux / juillet 2016 / pêche par points



Après travaux / juin 2017 / pêche complète



Suivi de l'évolution de la qualité hydromorphologique et physico-chimique sur la Moselotte dans le cadre du réseau national des sites de démonstration (OFB) :

- Evolution de l'état écologique de Moyen à Très bon en seulement deux ans,
- Evolution des cortèges piscicoles vers des peuplements à dominance salmonicole caractéristiques des 1^{ères} catégories piscicoles,
- Rétablissement de plusieurs hectares de frayères favorables aux Truites fario, Ombres communs, Vandoises...,
- Rétablissement de la continuité écologique (23 ouvrages effacés) et reconnexion de la Moselotte avec ses réservoirs biologiques ,
- Amélioration significative de la qualité de l'eau,

Assainissement collectif

Projets en cours

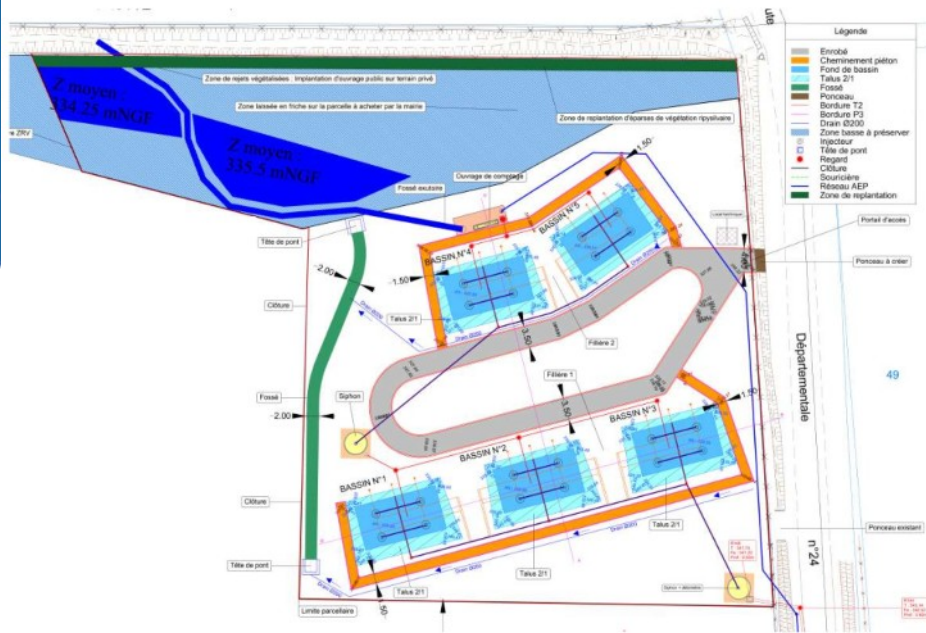


Figure 50 : Amélioration de la qualité du ru du Trémaçon au droit de la parcelle de la STEP



Projet à SAUVILLE (Bureau d'étude : ACERE
Groupe)
Premier système collectif de traitement des eaux
usées
206 Equivalents-habitants
En instruction

Projet commun PLEUVEZAIN VICHÉREY
BEUVEZAIN (Bureau d'étude : GEREEA)
Premier système collectif de traitement des
eaux usées
418 Equivalents-habitants
En instruction

+ Démarche lancée à AUTIGNY-LA-TOUR, ...

Accompagnement par l'Agence de l'Eau Rhin-Meuse

- Des aides fléchées en priorité sur les actions inscrites au PAOT dans le 11ème programme d'intervention révisé
- Certaines aides plus attractives grâce au plan sécheresse et par anticipation du plan EAU du gouvernement (taux d'aide majorés, plafonnement supprimés ...)

- Des aides isolées pour des projets ponctuels
- Des aides intégrées dans un contrat de territoire EAU & CLIMAT pour une approche pluriannuelle et multithématique

Nature des prestations aidées :

- aides aux études préalables
- aides aux travaux
- aides à l'animation
- aides spécifiques (MAEC, PSE...)

Thématiques principales aidées :

- assainissement de temps sec et de TP
- gestion intégrée des eaux pluviales
- lutte contre les pollutions toxiques
- lutte contre les pollutions agricoles
- renaturation des milieux naturels
- sobriété des prélèvements
- lutte contre les fuites
- sécurisation de l'AEP

Des chargés d'intervention spécialisés (arrondissement de St Dié):

- eau dans la ville (ASS/AEP) : **Cécile JOURJON**
- milieux naturels :
Maud THISSE pour le bassin de la Meurthe
Thierry JACQUIN pour le bassin de la Moselle
- biodiversité TVB : **Catherine MEYER**
- plan Lacs : **Pierre-Olivier LAUSECKER**
- captages dégradés : **Clémentine FROGNEUX**

Des chargés d'intervention spécialisés (arrondissement Neufchateau) :

- eau dans la ville (ASS/AEP) : Dominique RABY
- milieux naturels :
 - Pierre Mangeot pour le bassin de la Meuse
 - Thierry JACQUIN pour le bassin de la Moselle
- biodiversité TVB : Catherine MEYER
- captages dégradés : Clémentine FROGNEUX

Des chargés d'intervention spécialisés (arrondissement Epinal) :

- eau dans la ville (ASS/AEP) : Julie Cordier**
- milieux naturels : Thierry JACQUIN (bassin de la Moselle)**
- biodiversité TVB : Catherine MEYER**
- captages dégradés : Clémentine FROGNEUX**



Plan d'actions opérationnel territorialisé 2022-2027

Un accompagnement des collectivités financier
et technique

Présentation aux territoires mai/juin 2023

Accompagnement technique

Service d'Assistance Technique dans les domaines de l'eau, l'assainissement et les milieux aquatiques proposé aux 207 collectivités éligibles du département

5 chargé(e)s de missions eau potable

5 chargé(e)s de missions assainissement

1 chargé de missions milieux aquatiques

Assurer le suivi et le contrôle des stations d'épuration, portage du SAGE GTI, accompagner la mise en œuvre et la réalisation des projets: AMO, veille réglementaire, dossiers de subvention, captages dégradés, RPQS, etc...

Partenariat fort et durable avec les acteurs de l'eau dans le département, notamment sur les actions prioritaires ciblées par la MISEN dans le PAOT 2022-2027



EAU : Accompagnement financier



Création et
réhabilitation des
ouvrages de
captage

Création et
réhabilitation des
ouvrages de
traitement et de
stockage



Création et
renouvellement
des réseaux
(fuyards)

Création et
renouvellement
des branchements



Sécurisation
Interconnexion

Outils de bonne
gestion du service
d'eau



Guide téléchargeable sur :
www.vosges.fr/dispositifs/amenagement-du-territoire

Respecter les règles d'attribution
Taux d'aide: 20 %
prix minimum vente m3 eau en 2024: 1,45€HT

Montant des aides accordées par le CD 88
2020 = 1 642 047 € HT
2021 = 1 843 068 € HT
2022 = 4 013 401 € HT

ASSAINISSEMENT: Accompagnement financier



Création d'un premier système d'assainissement collectif

Extension des réseaux de collecte

Remplacement de stations en fin de vie

Amélioration du fonctionnement (réseau + station)

Réhabilitation d'installations d'ANC

Guide téléchargeable sur :
www.vosges.fr/dispositifs/amenagement-du-territoire

Respecter les règles d'attribution
Taux d'aide: 20 % ou Forfait
prix moyen de la redevance assainissement ≥ 1 € HT / m³

Montant des aides accordées par le CD 88
2020 = 2 093 230 € HT
2021 = 1 324 803 € HT
2022 = 1 892 811 € HT

MILIEUX AQUATIQUES : Accompagnement financier



Travaux de gestion des milieux aquatiques et de prévention des inondations

Guide téléchargeable sur :
www.vosges.fr/dispositifs/amenagement-du-territoire

Respecter les règles d'attribution
Taux d'aide: 20 %

Montant des aides accordées par le CD 88
2020 = 138 024€ HT
2021 = 306 745€ HT
2022 = 371 375€ HT

Contacts Conseil départemental des Vosges

Chef et adjointe service Eau et Assainissement

Thomas VISINE / 06 07 70 81 76 / tvisine@vosges.fr

Aurélié WOJCIECHOWSKI / 06 33 41 78 86 / awojciechowski@vosges.fr



Chargé de mission SAGE GTI

Valérie AUROY

06 07 27 88 28

vauroy@vosges.fr



Chargé de mission eau potable aides subventions

Eric FUCHS

06 07 71 69 56 / efuchs@vosges.fr

Chargé de mission assainissement et préservation de la ressource en eau

Damien DESCOUPS

03 29 38 53 17

ddecoups@vosges.fr

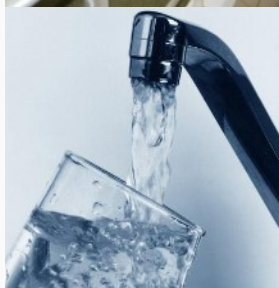
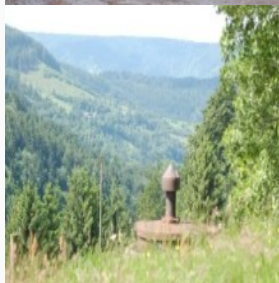


Chargé de mission milieux aquatiques

Jérémy MULLER

03 29 30 35 19

jmuller@vosges.fr



Conclusion

Questions diverses

Merci de votre attention