

PREFET DES VOSGES  
 DIRECTION DEPARTEMENTALE DES TERRITOIRES  
 SER - BPR - Mission BRUIT

**Carte de Bruit Stratégique 2012**  
 Carte de type C- Indicateur Ln (Nuit)

Copyright : scan25@IGN 2010

**CETE de l'Est**  
 Laboratoire des  
 Ponts et Chaussées  
 de Strasbourg  
 Groupe Acoustique



PREFET DES VOSGES  
 DIRECTION DEPARTEMENTALE DES TERRITOIRES  
 SER - BPR - Mission BRUIT

**Carte de Bruit Stratégique 2012**  
 Carte de type C- Indicateur Ln (Nuit)

Copyright : scan25@IGN 2010

**CETE de l'Est**  
 Laboratoire des  
 Ponts et Chaussées  
 de Strasbourg  
 Groupe Acoustique





**Carte de Bruit Stratégique 2012**  
**Carte de type C- Indicateur Ln (Nuit)**

**CETE de l'Est**  
 Laboratoire des  
 Ponts et Chaussées  
 de Strasbourg  
 Groupe Acoustique

  
 Liberté • Egalité • Fraternité  
 RÉPUBLIQUE FRANÇAISE  
**PREFET DES VOSGES**  
 DIRECTION DEPARTEMENTALE DES TERRITOIRES  
 SER - BPR - Mission BRUIT

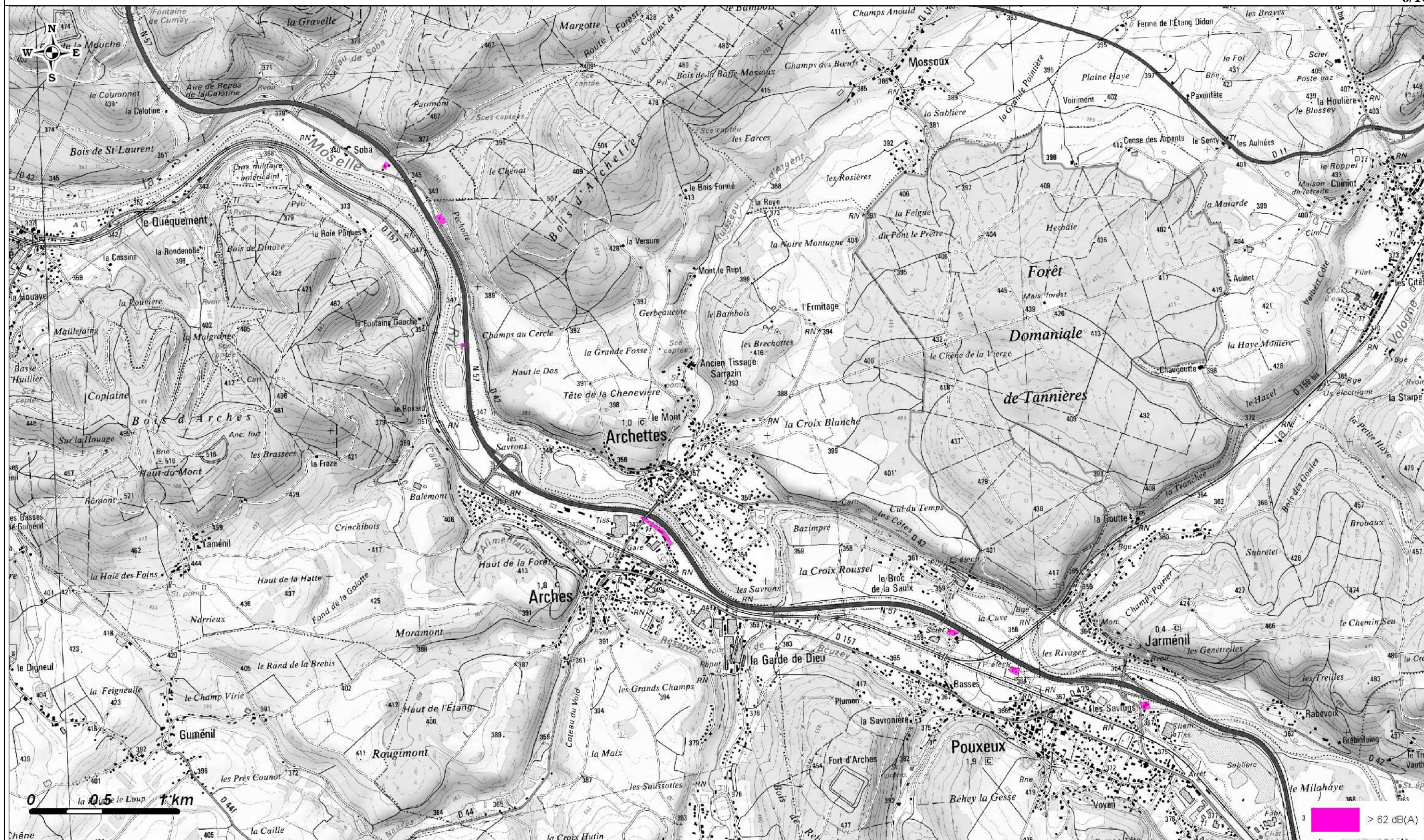


PREFET DES VOSGES  
DIRECTION DEPARTEMENTALE DES TERRITOIRES  
SER - BPR - Mission BRUIT

**Carte de Bruit Stratégique 2012**  
Carte de type C- Indicateur Ln (Nuit)

Copyright : scan25@IGN 2010

**CETE de l'Est**  
Laboratoire des  
Ponts et Chaussées  
de Strasbourg  
Groupe Acoustique



PREFET DES VOSGES  
DIRECTION DEPARTEMENTALE DES TERRITOIRES  
SER - BPR - Mission BRUIT

**Carte de Bruit Stratégique 2012**  
**Carte de type C- Indicateur Ln (Nuit)**

Copyright : scan25@IGN 2010

**CETE de l'Est**  
**Laboratoire des**  
**Ponts et Chaussées**  
**de Strasbourg**  
**Groupe Acoustique**

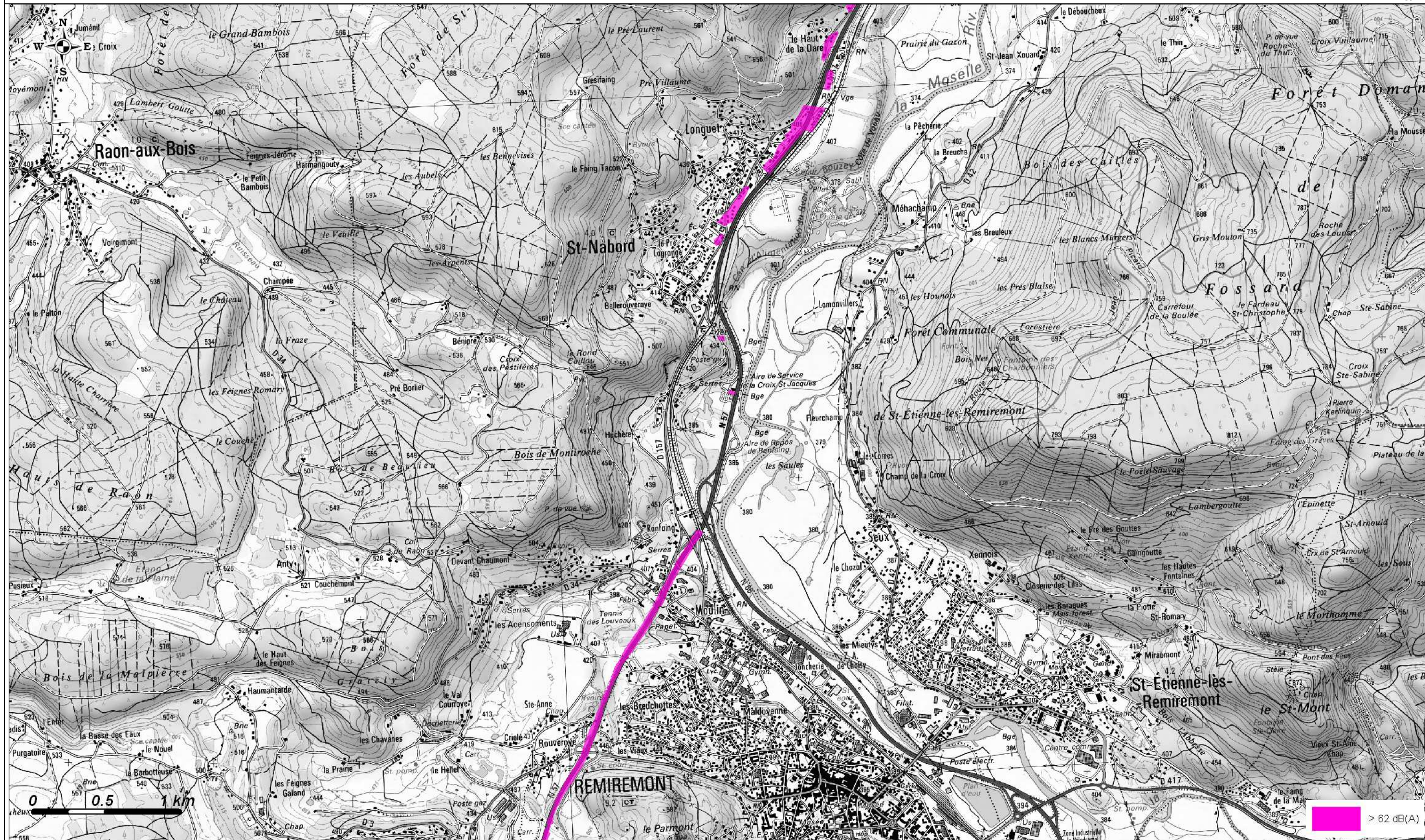


PREFET DES VOSGES  
DIRECTION DEPARTEMENTALE DES TERRITOIRES  
SER - BPR - Mission BRUIT

**Carte de Bruit Stratégique 2012**  
**Carte de type C- Indicateur Ln (Nuit)**

Copyright : scan25@IGN 2010

**CETE de l'Est**  
**Laboratoire des**  
**Ponts et Chaussées**  
**de Strasbourg**  
**Groupe Acoustique**



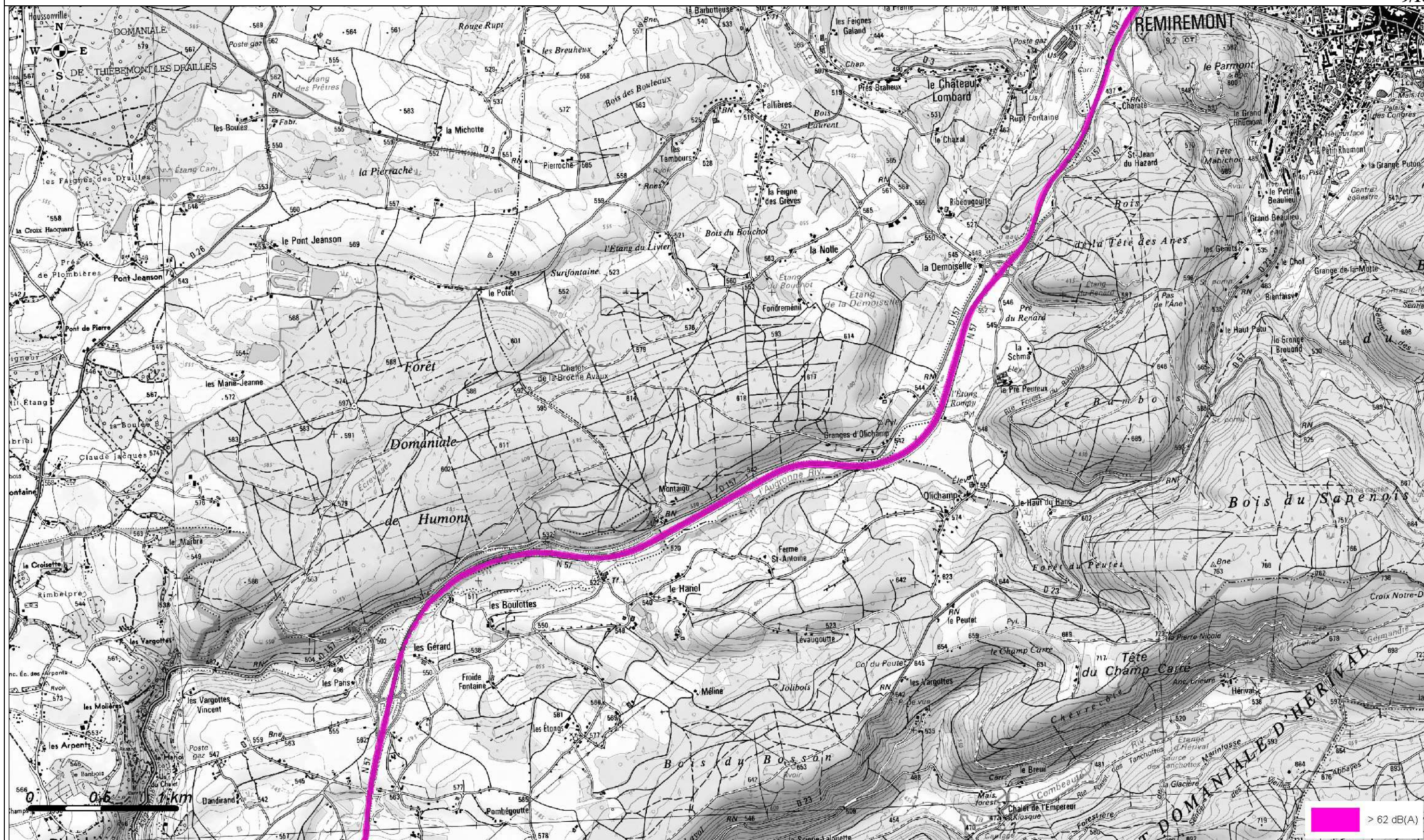
PREFET DES VOSGES  
 DIRECTION DEPARTEMENTALE DES TERRITOIRES  
 SER - BPR - Mission BRUIT

**Carte de Bruit Stratégique 2012**  
 Carte de type C- Indicateur Ln (Nuit)

Copyright : scan25@IGN 2010

**CETE de l'Est**  
 Laboratoire des  
 Ponts et Chaussées  
 de Strasbourg  
 Groupe Acoustique



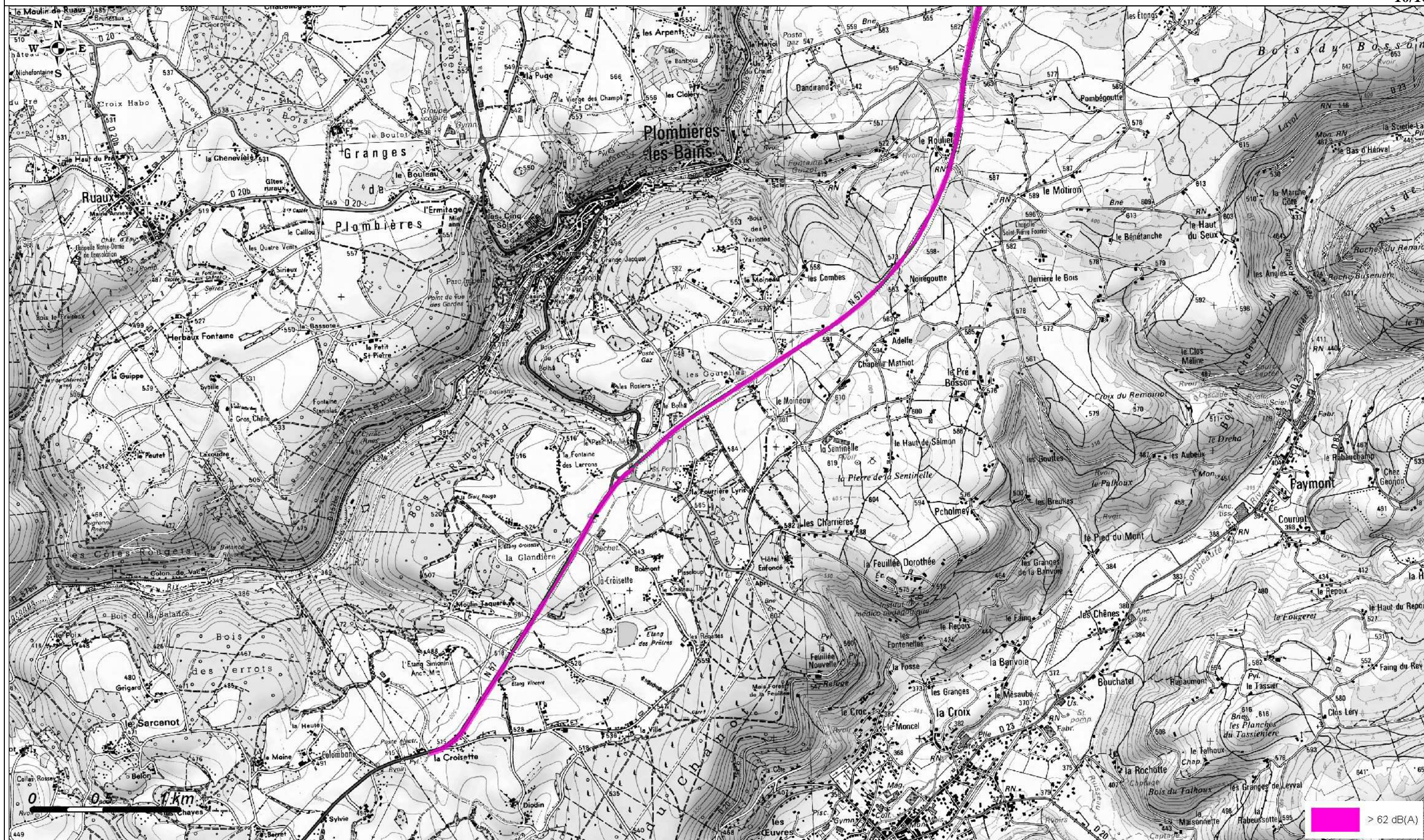


**Carte de Bruit Stratégique 2012**  
**Carte de type C- Indicateur Ln (Nuit)**

Copyright : scan25@IGN 2010

**CETE de l'Est**  
 Laboratoire des  
 Ponts et Chaussées  
 de Strasbourg  
 Groupe Acoustique

  
 Liberté • Egalité • Fraternité  
 RÉPUBLIQUE FRANÇAISE  
**PREFET DES VOSGES**  
 DIRECTION DEPARTEMENTALE DES TERRITOIRES  
 SER - BPR - Mission BRUIT



> 62 dB(A)



PREFET DES VOSGES  
DIRECTION DEPARTEMENTALE DES TERRITOIRES  
SER - BPR - Mission BRUIT

Carte de Bruit Stratégique 2012  
Carte de type C- Indicateur Ln (Nuit)

Copyright : scan25@IGN 2010

CETE de l'Est  
Laboratoire des  
Ponts et Chaussées  
de Strasbourg  
Groupe Acoustique