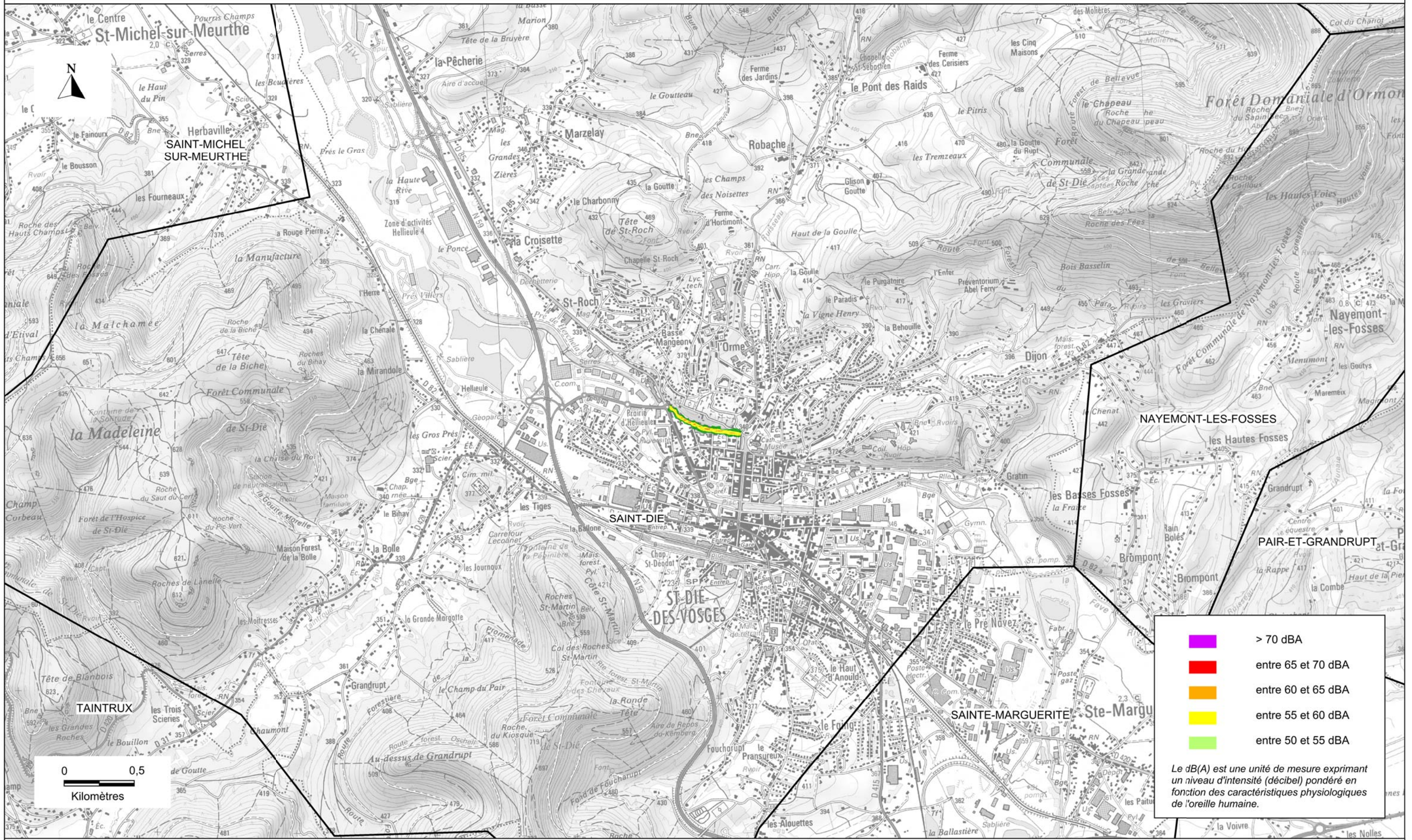


| | |
|--|----------------------|
| | > 75 dB(A) |
| | entre 70 et 75 dB(A) |
| | entre 65 et 70 dB(A) |
| | entre 60 et 65 dB(A) |
| | entre 55 et 60 dB(A) |

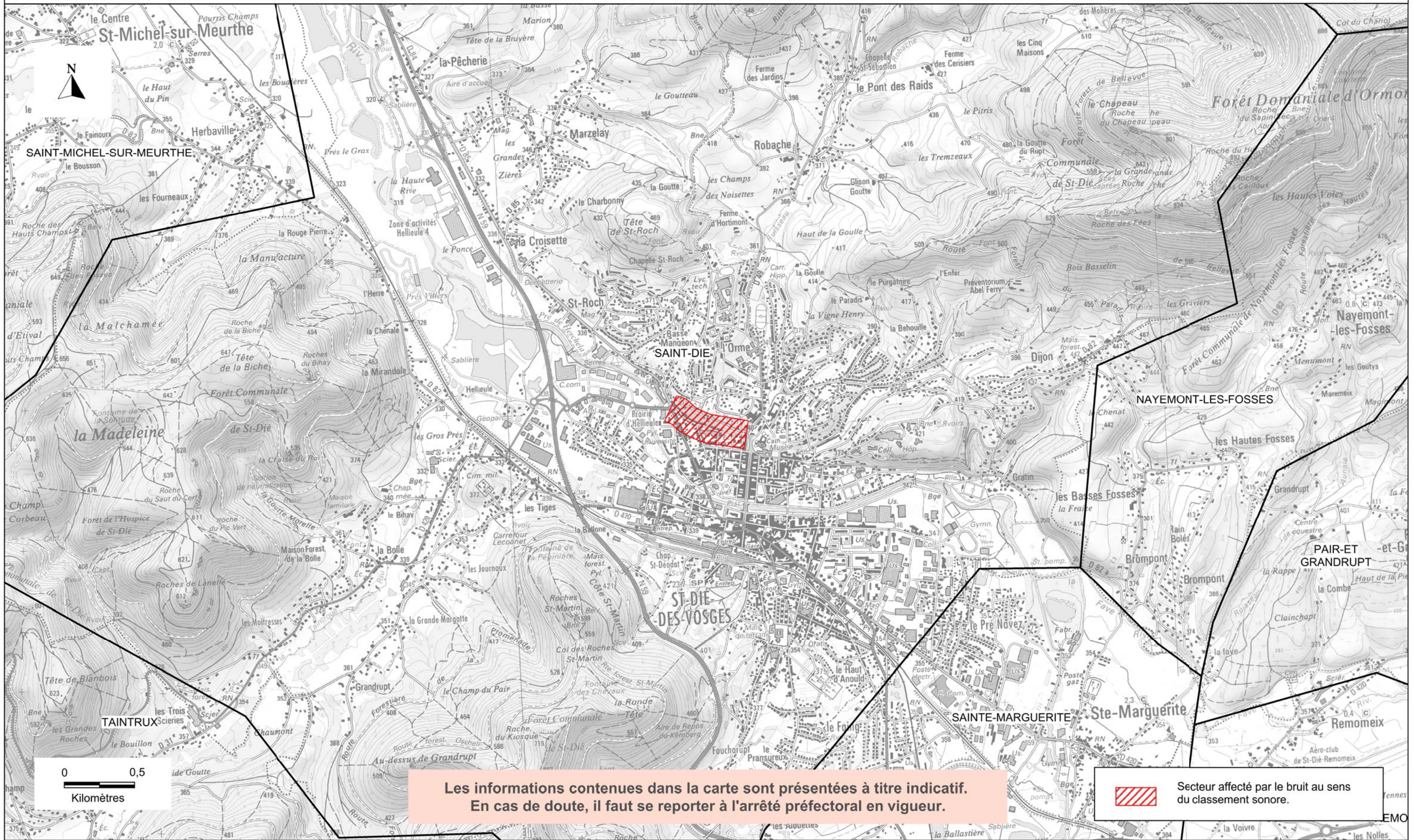
Le dB(A) est une unité de mesure exprimant un niveau d'intensité (décibel) pondéré en fonction des caractéristiques physiologiques de l'oreille humaine.






| | |
|--|--------------------|
| | > 70 dBA |
| | entre 65 et 70 dBA |
| | entre 60 et 65 dBA |
| | entre 55 et 60 dBA |
| | entre 50 et 55 dBA |

Le dB(A) est une unité de mesure exprimant un niveau d'intensité (décibel) pondéré en fonction des caractéristiques physiologiques de l'oreille humaine.



Les informations contenues dans la carte sont présentées à titre indicatif.
En cas de doute, il faut se reporter à l'arrêté préfectoral en vigueur.

 Secteur affecté par le bruit au sens
du classement sonore.

